

สถานการณ์โรคมือ เท้า ปาก

ข้อมูลเฝ้าระวังโรคจากสำนักระบาดวิทยา ปี 2561 ข้อมูล ณ วันที่ 23 ธันวาคม 2561 (สัปดาห์ที่ 50)

พบผู้ป่วยสะสม 67,912 ราย จาก 77 จังหวัด คิดเป็นอัตราป่วย 102.80 ต่อแสนประชากร เพิ่มขึ้นกว่าสัปดาห์ที่แล้ว 1,696 ราย

♣ มีผู้ป่วยสะสมเสียชีวิต 6 ราย

ผู้ป่วย **ยืนยัน** เสียชีวิตโรคมือเท้าปาก 1 ราย คือ จังหวัดมหาสารคาม พบเชื้อ Human echovirus 9

ผู้ป่วย **ยืนยัน** เสียชีวิตโรคมือเท้าปาก 1 ราย คืออำเภอชัยบาดาล จังหวัดลพบุรี พบเชื้อ Human echovirus 25

ผู้ป่วย **ยืนยัน** เสียชีวิตโรคมือเท้าปาก 1 ราย จังหวัดพิษณุโลก พบเชื้อ Enterovirus

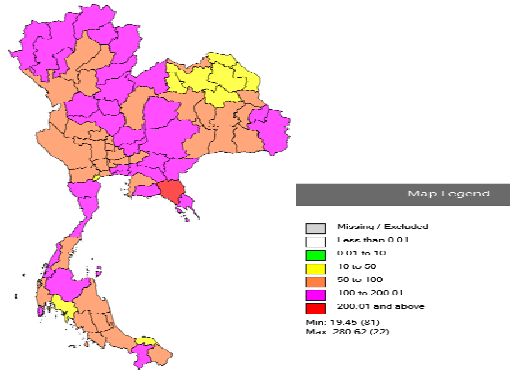
ผู้ป่วย **ยืนยัน** เสียชีวิตโรคมือเท้าปาก 1 ราย คือเมืองชุมพร จังหวัดชุมพร พบเชื้อ EV-71

ผู้ป่วย **สงสัย** เสียชีวิตโรคมือเท้าปาก 2 ราย คืออำเภอเมืองอุดรดิษฐ์และอำเภอน้ำป่าด จังหวัดอุดรดิษฐ์ พบเชื้อ EV-71

♣ อายุที่พบมากที่สุด เรียงตามลำดับ คือ 1 ปี (26.04 %) 2 ปี (23.57 %) 3 ปี (18.87 %)

♣ จังหวัดที่มีอัตราป่วยต่อแสนประชากรสูงสุด 10 อันดับแรก คือ

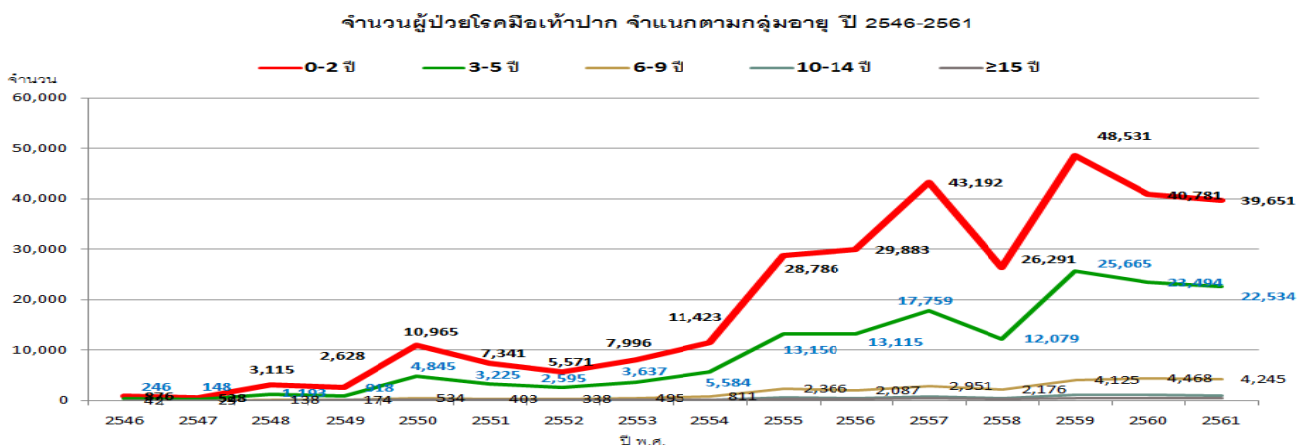
- | | |
|-------------|--------------|
| 1.จันทบุรี | 6.สระบุรี |
| 2.พะเยา | 7.แม่ฮ่องสอน |
| 3.เชียงใหม่ | 8.ระยอง |
| 4.กรุงเทพฯ | 9.นครสวรรค์ |
| 5.เชียงราย | 10.ลพบุรี |



♣ ภาคที่มีอัตราป่วยสูงสุด คือ ภาคเหนือ 126.94 ต่อแสนประชากร ภาคกลาง 126.57 ต่อแสนประชากร ภาคใต้ 85.98 ต่อแสนประชากร ภาคตะวันออกเฉียงเหนือ 75.43 ต่อแสนประชากร ตามลำดับ ดังนี้

จากข้อมูลเฝ้าระวังเหตุการณ์ทั้งหมดมีเหตุการณ์สะสมตั้งแต่เดือน มกราคม 61 จนถึงปัจจุบัน มีเหตุการณ์สะสม 56 เหตุการณ์ ใน 27 จังหวัด คือ นครสวรรค์ กรุงเทพฯ นนทบุรี เชียงใหม่ มหาสารคาม อุดรดิษฐ์ ตรัง ยะลา สงขลา บัตตานี สตูล ลพบุรี ตาก สิงห์บุรี นครนายก สมุทรปราการ แพร่ นครราชสีมา จังหวัดอุทัยธานี พิษณุโลก สุโขทัย อำนาจเจริญ สุโขทัย บึงกาฬ ชุมพร ลำพูน และนครพนม มีผู้เสียชีวิต 6 ราย ยืนยันแล้ว 4 ราย สงสัย 2 ราย สัปดาห์นี้ไม่มีรายงานเหตุการณ์เพิ่มเติม

จำนวนผู้ป่วยโรคมือเท้าปาก จำแนกตามกลุ่มอายุ ปี 2546-2561



ดังนั้น สำนักโรคติดต่อทั่วไป ขอความร่วมมือเจ้าหน้าที่สาธารณสุข ครูผู้ดูแลเด็ก ผู้ปกครอง และเจ้าหน้าที่ภายในศูนย์พัฒนาเด็กเล็กและโรงเรียนอนุบาลทุกแห่งทุกระดับในพื้นที่ ได้ดำเนินการเฝ้าระวังและป้องกันโรคช่องปากอย่างเข้มข้น หากพบเด็กป่วยเป็นโรคมือเท้าปาก ให้แจ้ง/รายงานเหตุการณ์ ([ผ่านทางเว็บไซต์ศูนย์เด็กเล็กปลอดโรค http://27.254.33.52/healthypreschool/home](http://27.254.33.52/healthypreschool/home)) และเก็บตัวอย่างส่งผลตรวจทางห้องปฏิบัติการหากพบว่ามีเด็กป่วยด้วยโรคมือเท้าปากเป็นกลุ่มก้อน มีจำนวนหลายราย หรือเป็นจำนวนมากในศูนย์พัฒนาเด็กเล็ก โรงเรียนอนุบาลหรือในชุมชน รวมทั้งขอความร่วมมือให้เร่งรัดการดำเนินงานป้องกันควบคุมโรคมือเท้าปากและโรคติดต่ออื่นๆ ที่พบบ่อยในเด็กตามมาตรการในการดำเนินงาน ของกรมควบคุมโรคอย่างเคร่งครัด และต่อเนื่องเพื่อไม่ให้มีเด็กป่วยและเสียชีวิตในปี 2561 และปีต่อไป

มาตรการในการดำเนินงาน

- ♣ การตรวจคัดกรองเด็กเป็นประจำทุกวันในตอนเช้า
- ♣ หลีกเลี่ยงไม่让孩子ป่วยเล่นคลุกคลีกับเด็กปกติ และเมื่อป่วยควรพักรักษาอยู่ที่บ้าน
- ♣ ให้เด็กล้างมือบ่อยๆ หรือทุกครั้งสัมผัสสิ่งสกปรก ปนเปื้อนเชื้อโรค ได้แก่ ก่อนรับประทานอาหารหลังเข้าห้องส้วม ก่อนและหลังทำกิจกรรมการเรียนรู้ต่างๆ
- ♣ ทำความสะอาดอุปกรณ์ เครื่องมือ ของใช้ ของเล่น ภายในศูนย์ฯ และโรงเรียนเป็นประจำทุกสัปดาห์ หรือทุกครั้งที่มีเด็กป่วยเป็นโรคมือเท้าปาก
- ♣ หากพบเด็กป่วยเป็นโรคมือเท้าปาก ให้แจ้งเจ้าหน้าที่สาธารณสุขใกล้บ้านทันที
- ♣ จัดประชุมอบรมให้ความรู้ผู้ปกครอง อย่างน้อยปีละ 2 ครั้ง



***** ควรดำเนินการอย่างเข้มข้นและต่อเนื่อง เป็นเวลาอย่างน้อย 3 เดือน *****
เพื่อให้การป้องกันควบคุมโรคมือเท้าปากเกิดประสิทธิภาพสูงสุด